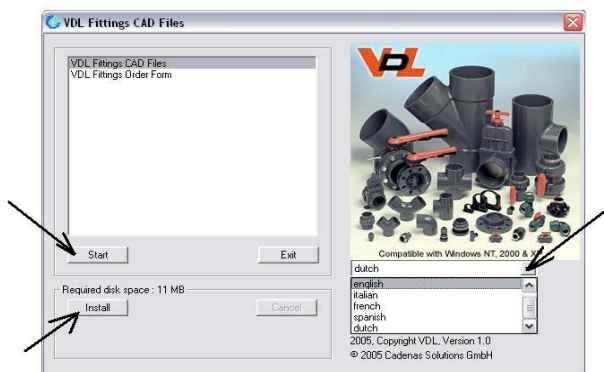




## Werken met de CD "VDL Fittings CAD Files 1.0"

Om de inhoud van de CD te kunnen bekijken, deze eenvoudig in het CD leesstation van uw computer leggen.  
(Systeem vereisten: Windows NT/2000/XP)

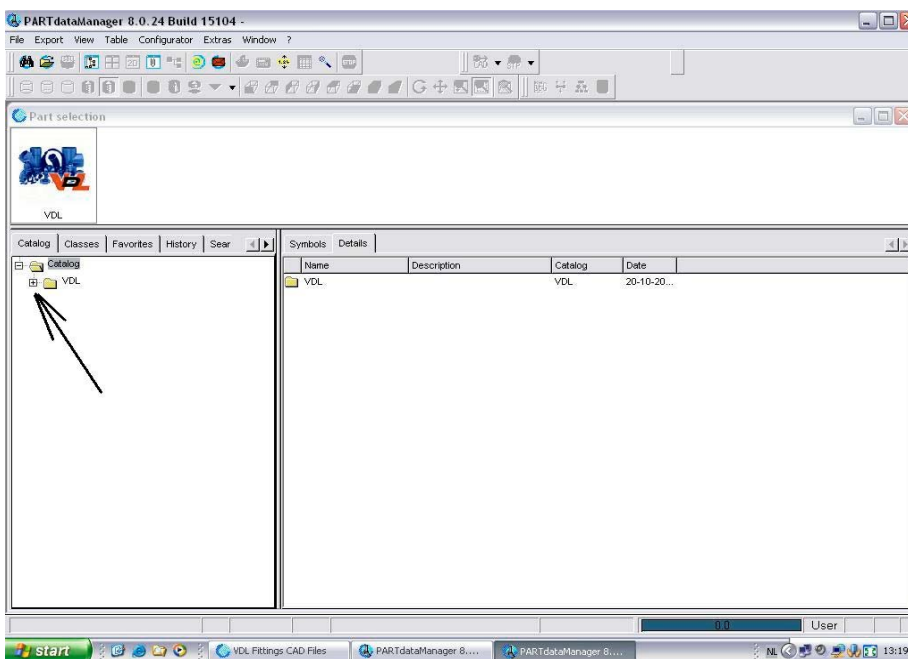
Nadat de CD in het leesstation is gelegd wordt de software automatisch gestart en wordt na enige tijd het volgende scherm zichtbaar.



Hier kunt u uw taal kiezen en de digitale catalogus starten.

U kunt er ook voor kiezen de software te installeren op uw computer (benodigde ruimte is 11 MB).

Nadat u de "start" knop heeft ingedrukt, wordt het volgende scherm zichtbaar.



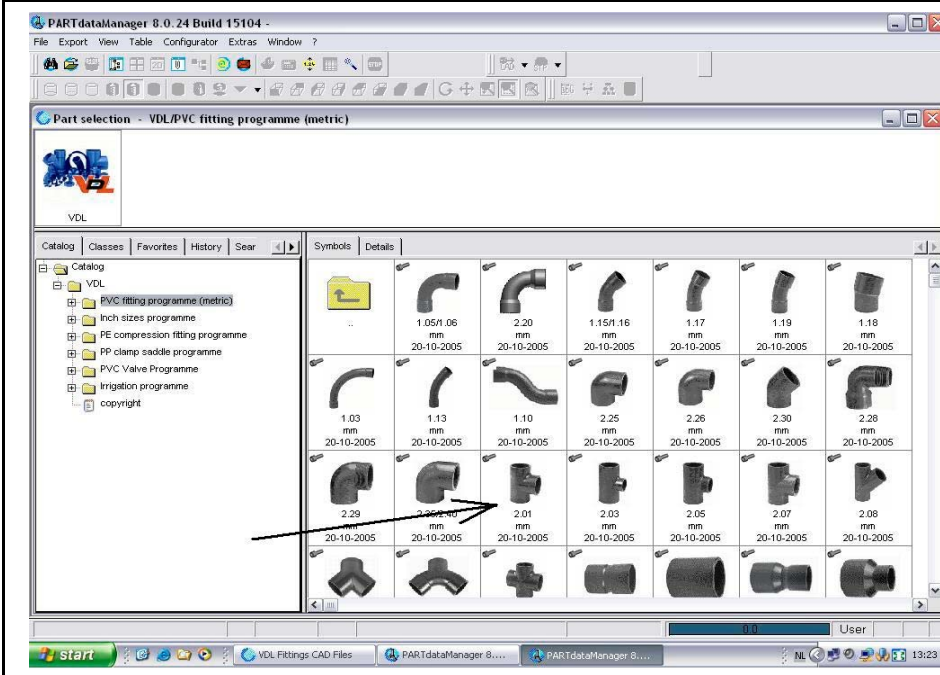
Door op de "+" te drukken naast de VDL map, wordt een directorystructuur zichtbaar. Hier kunt u kiezen uit de hoofdgroepen van het VDL leverprogramma.





## Werken met de CD "VDL Fittings CAD Files 1.0"

Nadat u een hoofdgroep gekozen hebt kunt u de productgroep kiezen, zoals bijv. de T-Stukken 90°.

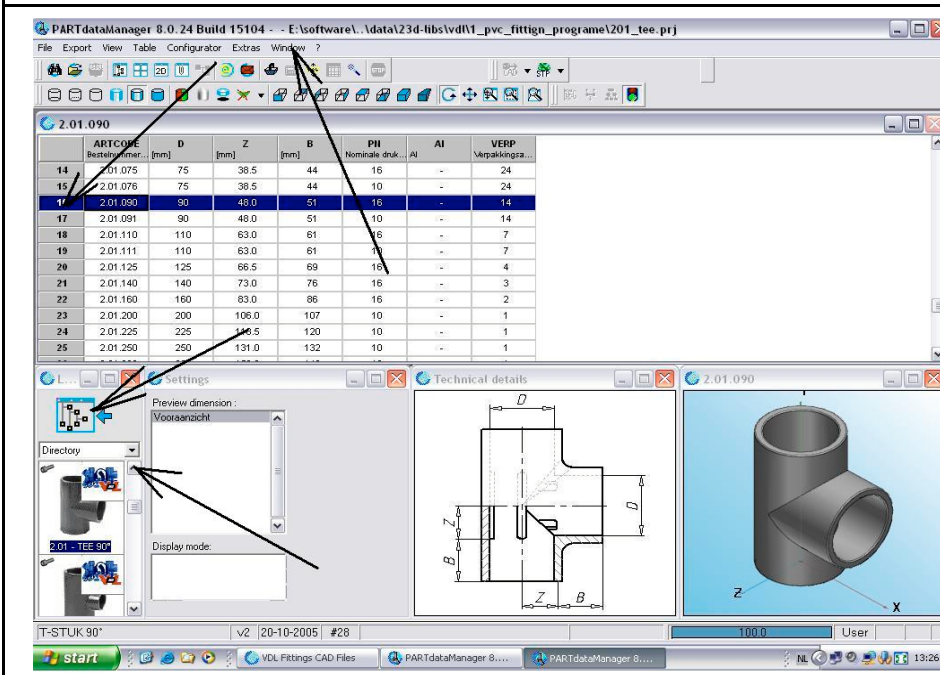


Door een product te kiezen komt u in het volgende niveau voor het kiezen van de CAD file(s) die u wil hebben.

Check even of u "symbols" heeft gekozen om de foto's te krijgen zoals hiernaast. Een andere optie is om "details" te kiezen, er komt dan een lijst.

De eerste 3 cijfers van de Art.code worden bij de foto's getoond.

Nadat u een hoofdgroep gekozen hebt komt het volgende scherm in beeld.



Nu kunt u het gewenste product kiezen uit de lijst. Door op de knop "directorystructuur" te drukken komt u weer terug bij het begin.

U kunt naar andere producten scrollen in de linker onderhoek van het scherm.

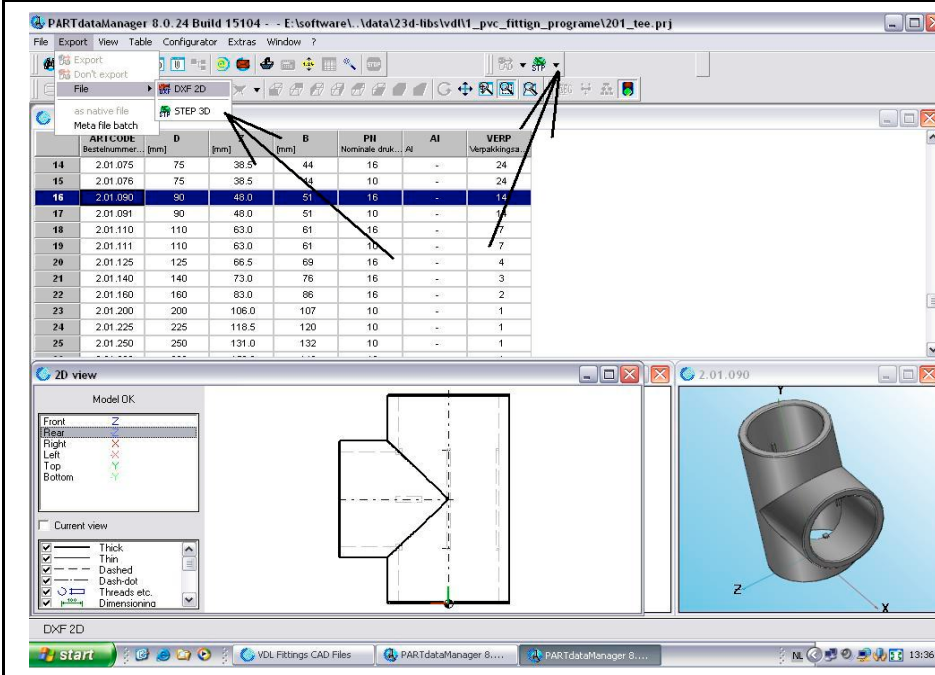
Als uw scherm door elkaar is komen te staan, zoek dan de knop "tile" onder het menu "window". De oorspronkelijke instelling wordt hersteld.

Een preview van het 2D en 3D model wordt getoond.



## Werken met de CD "VDL Fittings CAD Files 1.0"

Om een 3D file van de CD te halen kunnen de volgende stappen worden gevolgd.

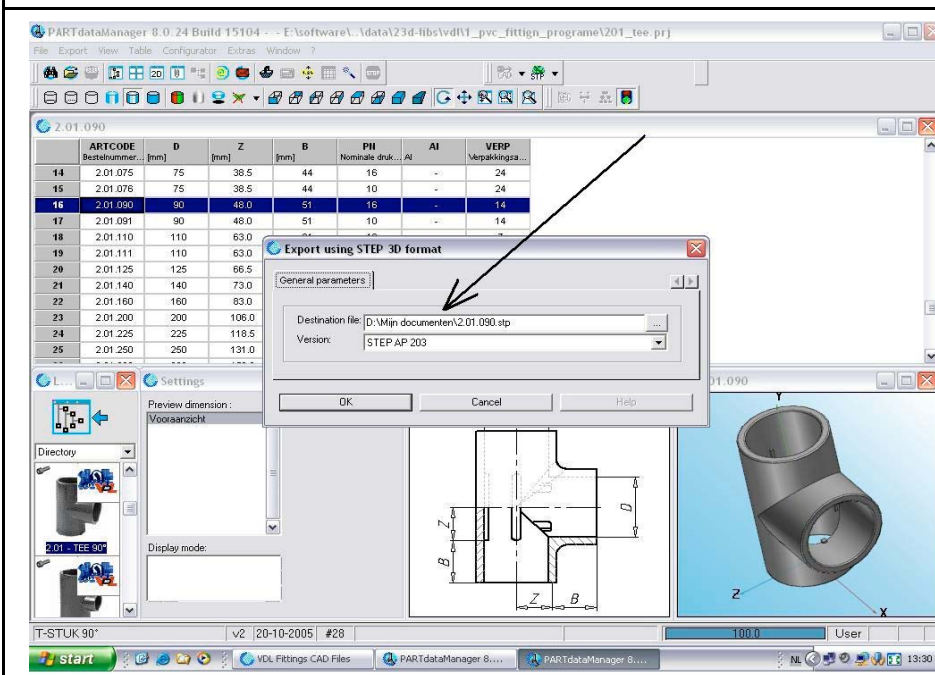


Er zijn twee manieren om een 3D model in STEP van de CD te halen.

Of u kiest direct de 3D STEP knop of u gaat via het menu "export" aan de linker bovenzijde van het scherm.

Beide acties leiden tot het volgende scherm hieronder, waarin de 3D STEP file naar uw computer kan worden geschreven.

Hier kiest u de naam van de 3D STEP file.

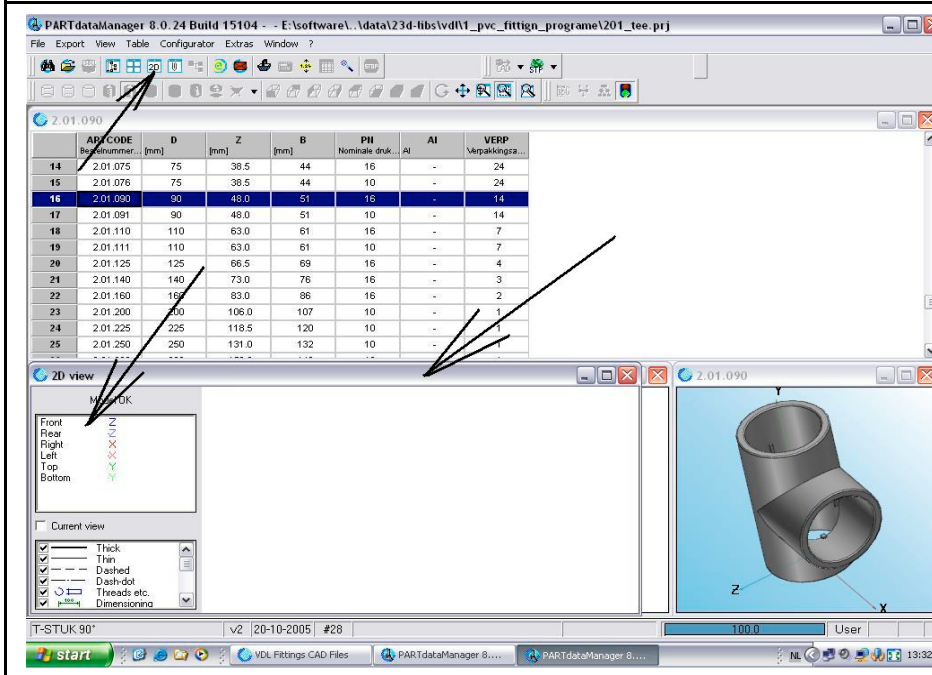


De map en de naam van de 3D file kan hier worden aangepast. Door op de "OK" knop te drukken wordt de file naar uw computer geschreven.



## Werken met de CD "VDL Fittings CAD Files 1.0"

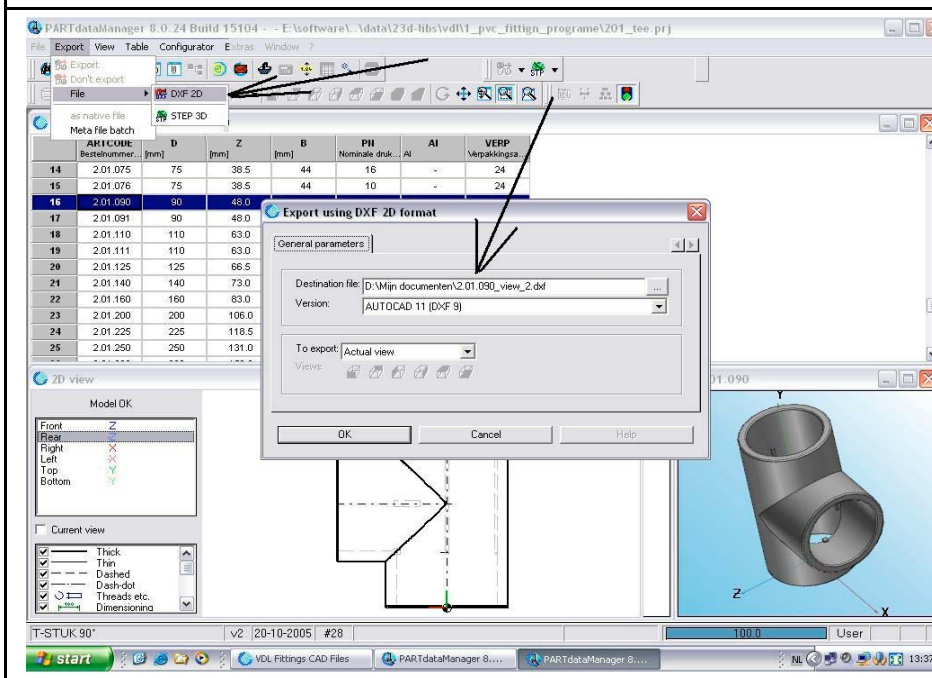
Om een 2D file van de CD te halen kunnen de volgende stappen worden gevolgd.



Nadat u op de 2D knop hebt gedrukt in de linker bovenhoek van het scherm start de 2D modus rechts onderin het scherm.

Nu kunt u het gewenste aanzicht definiëren van het product. Als u bijvoorbeeld kiest voor "Front", dan zal het systeem een 2D aanzicht genereren uit het 3D model.

Na het definiëren van het 2D aanzicht kan de file worden weggeschreven naar de computer.



Via het menu "export" kunt u DXF 2D kiezen.

Hierna kunt u de naam en locatie van de file nog aanpassen. Door op de "OK" knop te drukken zal de file worden weggeschreven naar uw computer.